

BEGA**84 244**

Testa del paletto luminoso



Progetto · Riferimento

Data

Specifiche del prodotto

Applicazione

Paletto luminoso con luce schermata.
Emissione della luce a 360°.
La luce viene riflessa dal riflettore e dal diffusore a forma conica sulla superficie da illuminare con un fascio di luce molto largo e un' elevata uniformità.
Per l'utilizzo con la gamma di paletti luminosi modulari.

Descrizione del prodotto

Apparecchio in fusione di alluminio, alluminio e acciaio inox
Tecnologia di rivestimento BEGA Unidure®
Vetro trasparente
Guarnizione in silicone
Riflettore in alluminio puro anodizzato
Emissione della luce su tutti i lati a 360°
Cavo di allacciamento X05BQ-F 5 G 1 □
Lunghezza del cavo 1,4 m
Alimentatore LED
220-240 V ~ 0/50-60 Hz
DC 176-280 V
DC Start ≥ 190 V
Comandabile DALI
Fra la linea della rete e quelle di comando è presente un isolamento principale
BEGA Thermal Control®
Regolazione termica temporanea della potenza degli apparecchi per la protezione di componenti sensibili alle temperature, senza spegnere l'apparecchio.
Classe di isolamento I
Protezione IP 65
Stagno alla polvere e protetto da getti d'acqua
Protezione antiurto IK06
Protezione contro urti meccanici < 1 Joule
 – Marchio di controllo
 – Simbolo di conformità
 Peso: 6,5 kg

Lampada

Potenza modulo 15,6 W
Potenza apparecchio 19,5 W
Temperatura di riferimento $t_a = 25\text{ °C}$
Temperatura ambiente $t_{a\text{ max}} = 50\text{ °C}$

84 244 K3

Denominazione modulo 4x LED-0984/830
Temperatura di colore 3000 K
Indice di resa del colore CRI > 80
Flusso luminoso modulo 3000 lm
Flusso luminoso apparecchi 1625 lm
Efficienza luminosa apparecchi 83,3 lm/W

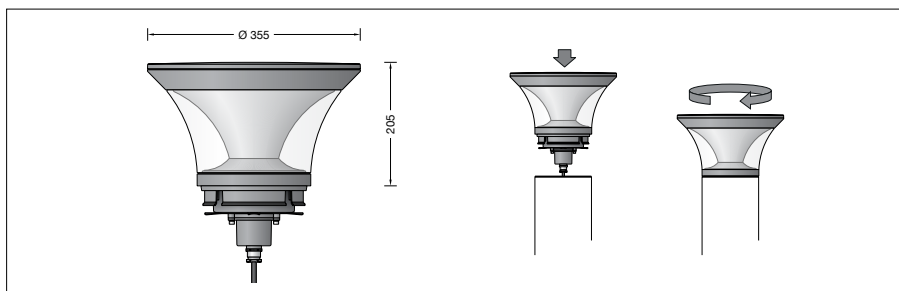
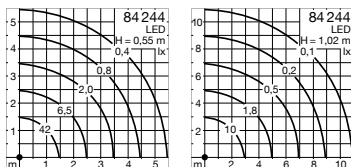
84 244 K4

Denominazione modulo 4x LED-0984/840
Temperatura di colore 4000 K
Indice di resa del colore CRI > 80
Flusso luminoso modulo 3080 lm
Flusso luminoso apparecchi 1668 lm
Efficienza luminosa apparecchi 85,5 lm/W

Funzionamento di emergenza

In combinazione con i tubi bollard con batteria di emergenza incorporata, il flusso luminoso della luce dell'apparecchio con luce di emergenza è 702 lm.

Distribuzione della luce



Durata · Temperatura ambiente

Temperatura di riferimento $t_a = 25\text{ °C}$
Alimentatore LED: > 50.000 h
Modulo LED: > 200.000 h (L 80 B 50)
100.000 h (L 90 B 50)
Temperatura ambiente max. $t_a = 50\text{ °C}$ (100 %)
Alimentatore LED: 50.000 h
Modulo LED: 180.000 h (L 80 B 50)
100.000 h (L 90 B 50)

Illuminotecnica

I dati degli apparecchi per il programma di calcolo illuminotecnico DIALux per illuminazione esterna, illuminazione stradale e illuminazione interna, nonché i dati degli apparecchi in formato EULUMDAT e IES sono disponibili sul sito web BEGA www.bega.com.

Corrente di spunto

Corrente di spunto: 24 A / 115 μs
Quantità massima di apparecchi di questo tipo, per i seguenti interruttori:
B 10 A: 31 apparecchi
B 16 A: 51 apparecchi
C 10 A: 53 apparecchi
C 16 A: 86 apparecchi

Codice prodotto 84 244

LED con temperatura di colore a scelta 3000 K o 4000 K

3000 K – codice prodotto + **K3**
4000 K – codice prodotto + **K4**

Colore a scelta grafite o argento
Grafite – Codice prodotto
Argento – Codice prodotto + **A**